

Luminor

# Ražīgums celtniecībā un Latvijas ekonomikā

Pēteris Strautiņš

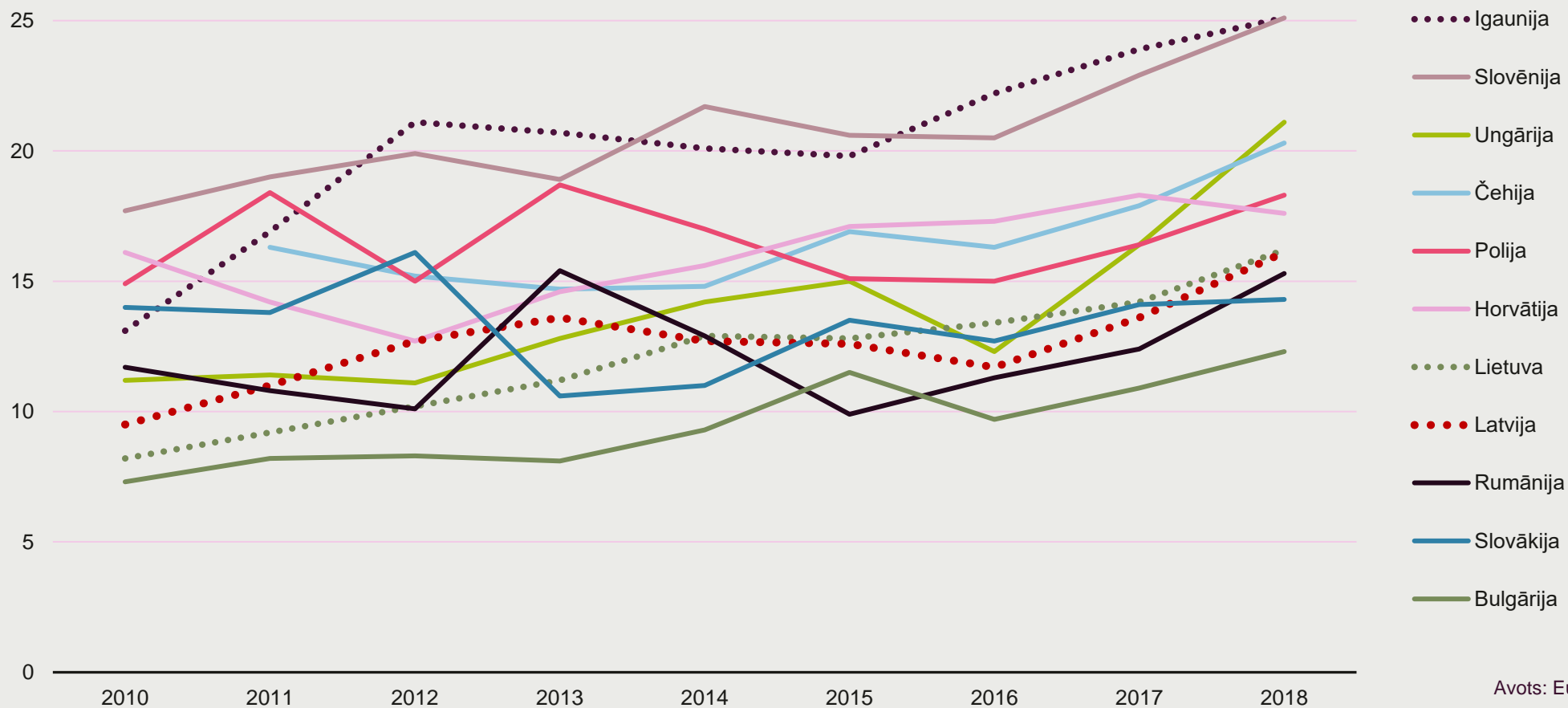
2020. gada 3. decembris



# Ražīgums datu gleznā

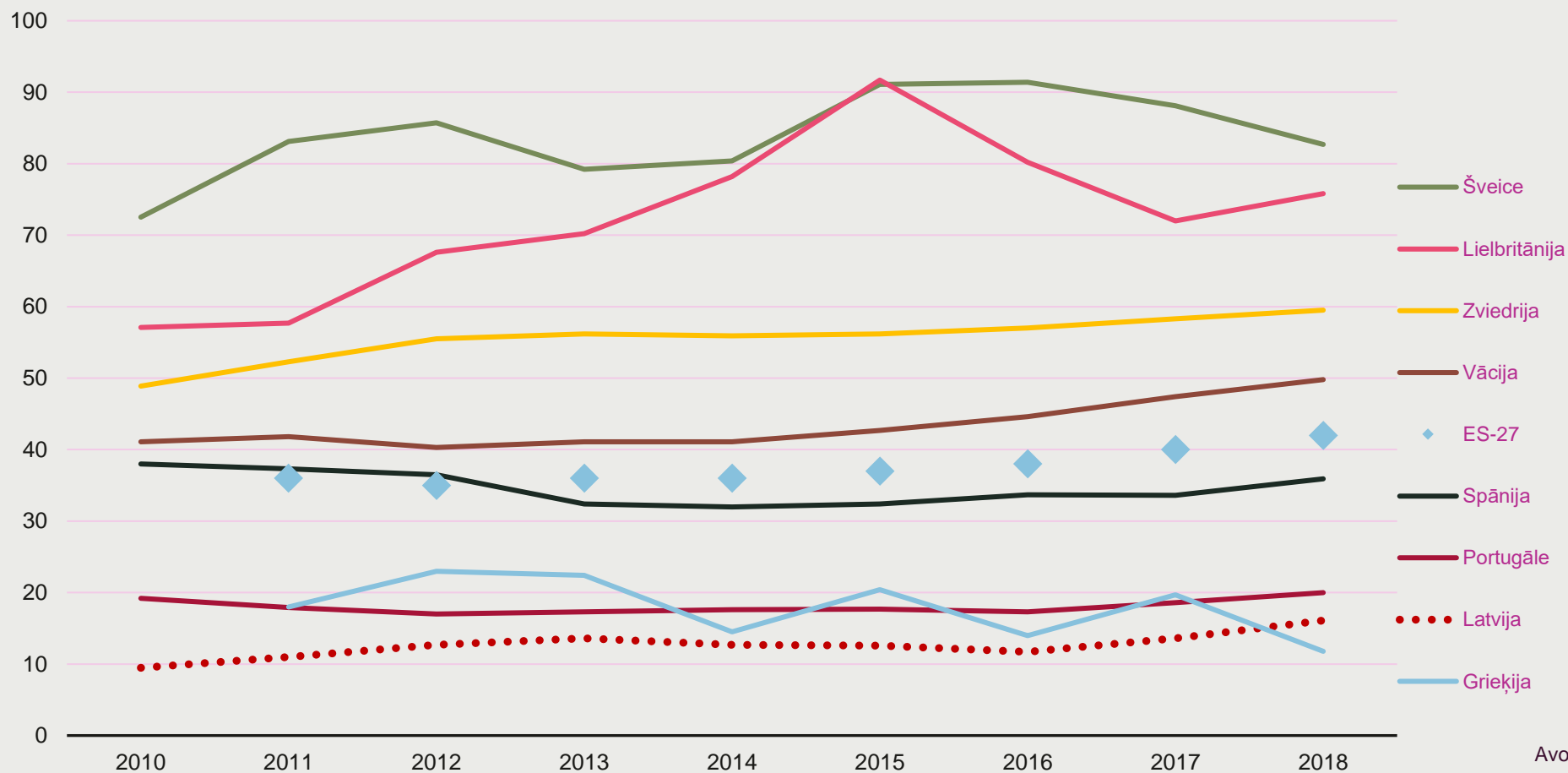
# Ražīgums celtniecībā – Centrāleiropas valstis

Novērtētais ražīgums (apparent productivity) celtniecībā Centrāleiropas valstīs kopš 2010.gada, tūkstošos eiro uz darbinieku gadā



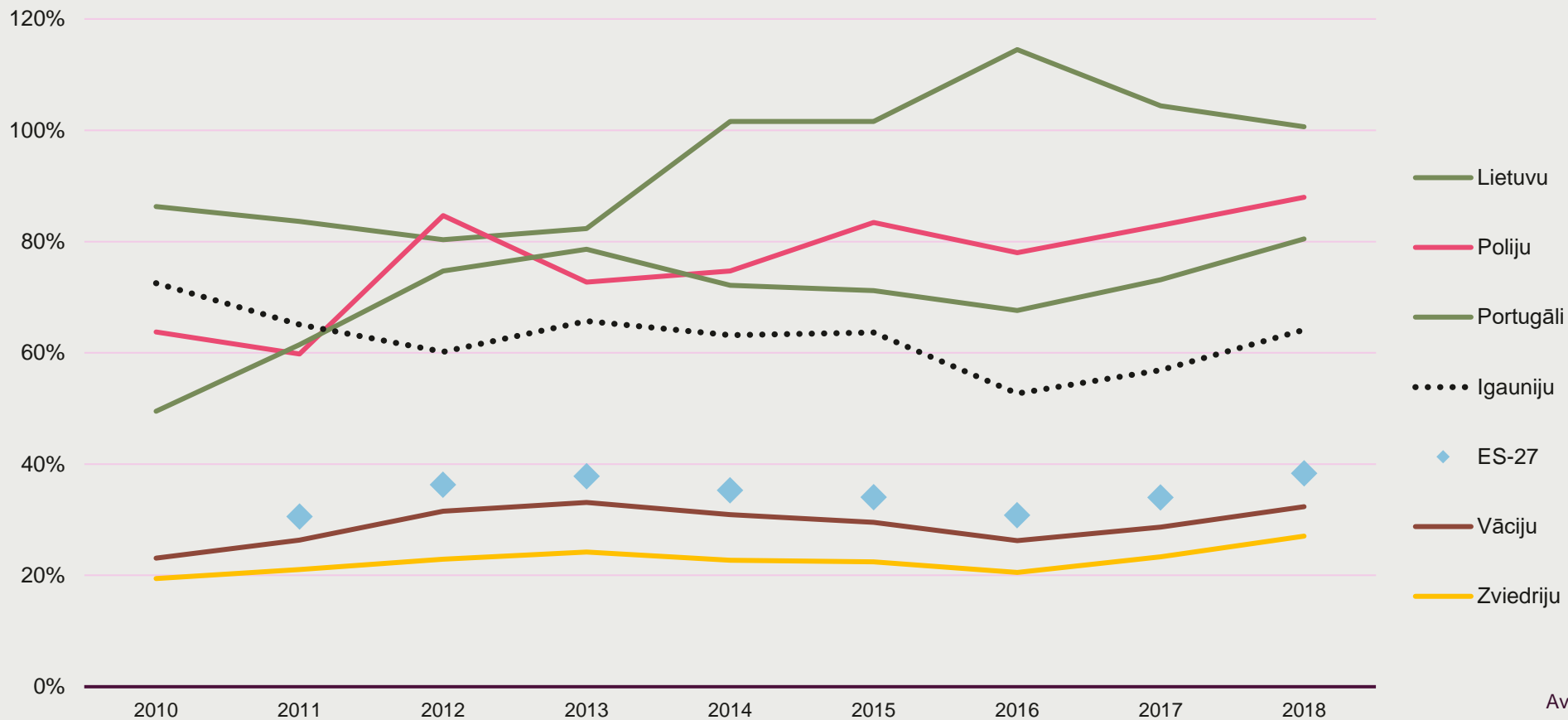
# Ražīgums celtniecībā Latvijā un Rietumeiropā

Novērtētais ražīgums (*apparent productivity*) celtniecībā Latvijā un Rietumeiropas valstīs kopš 2010.gada, tūkstošos eiro uz darbinieku gadā



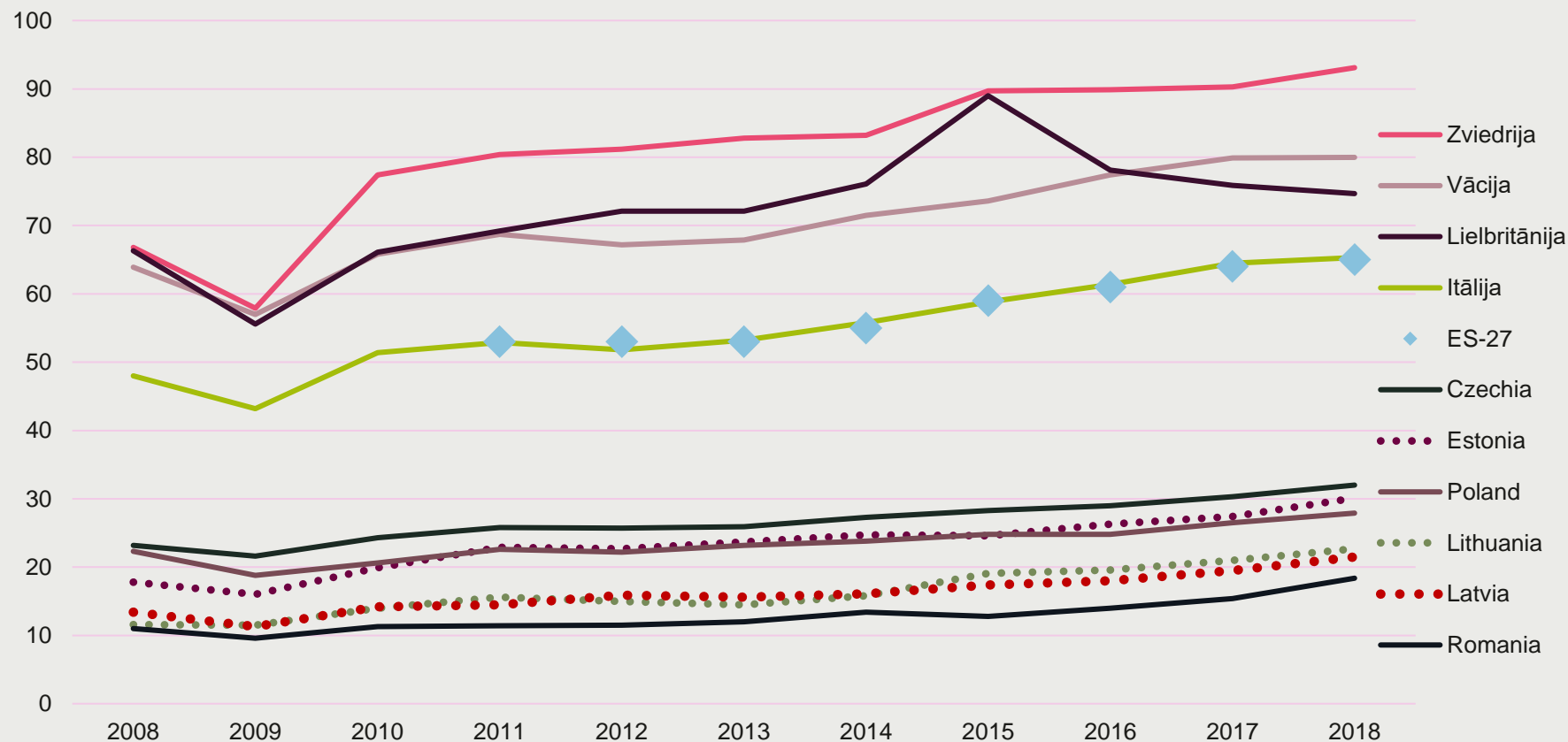
# Konverģējam!

Novērtētais ražīgums (apparent productivity) celtniecībā Latvijā salīdzinājumā ar atsevišķām Eiropas valstīm, %



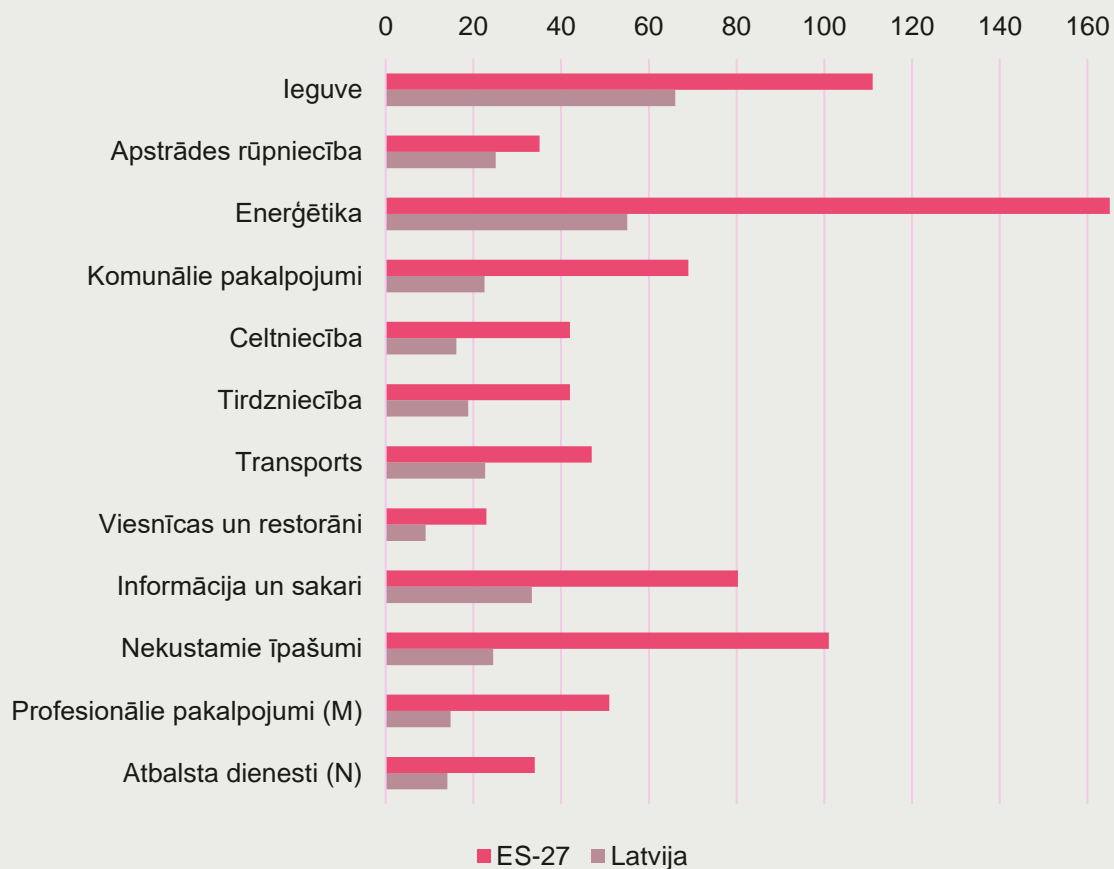
# Ražīgums celtniecībā izskatās labi uz apstrādes rūpniecības fona

Novērtētais ražīgums (apparent productivity) apstrādes rūpniecībā Latvijā un Rietumeiropas valstīs kopš 2010.gada, tūkstošos eiro uz cilvēku gadā



# Latvijas un ES ražīgums dažādās nozarēs

Novērtētais ražīgums (*apparent productivity*) uz darbinieku dažādās nozarēs Latvijā vidēji ES 2018. gadā, tūkstoši eiro

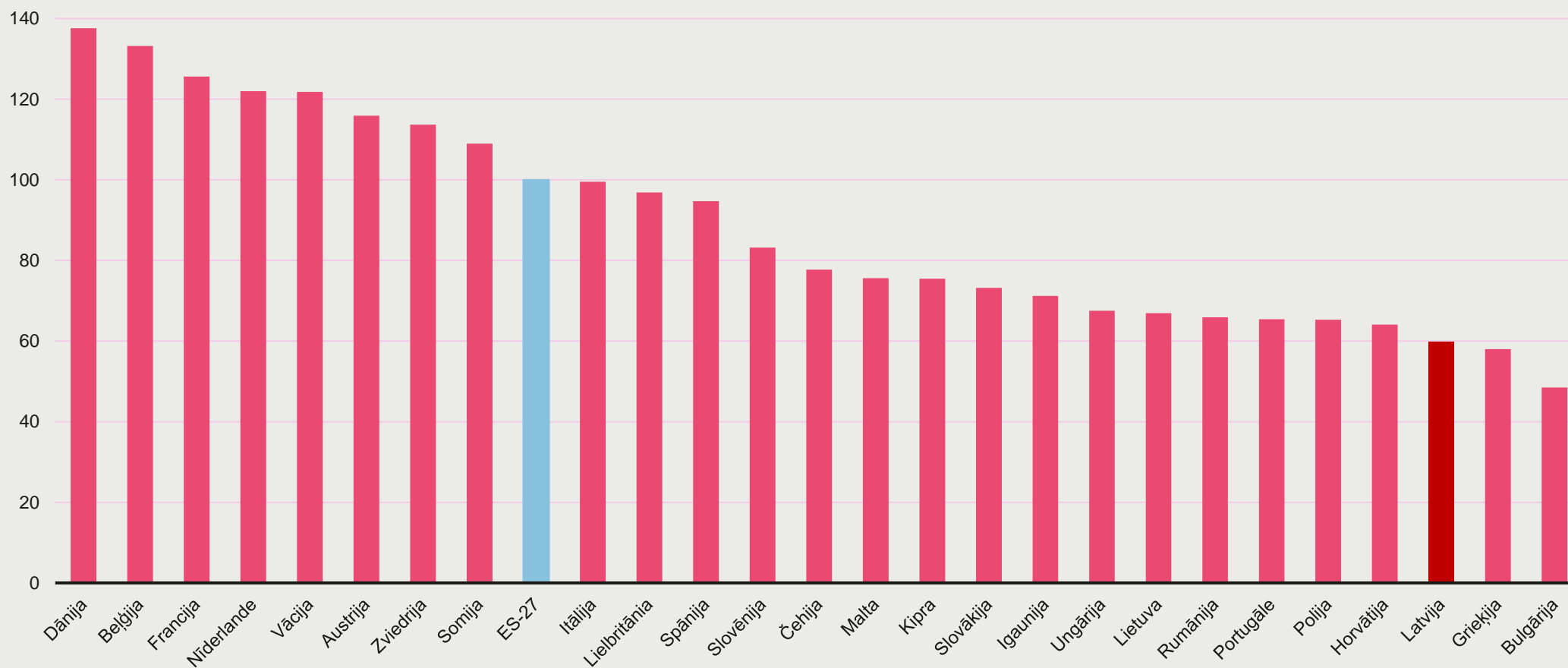


Ražīguma attiecība ES un Latvijā 2018. gadā, reizēs



# Daļējam mierinājumam var kalpot šis grafiks

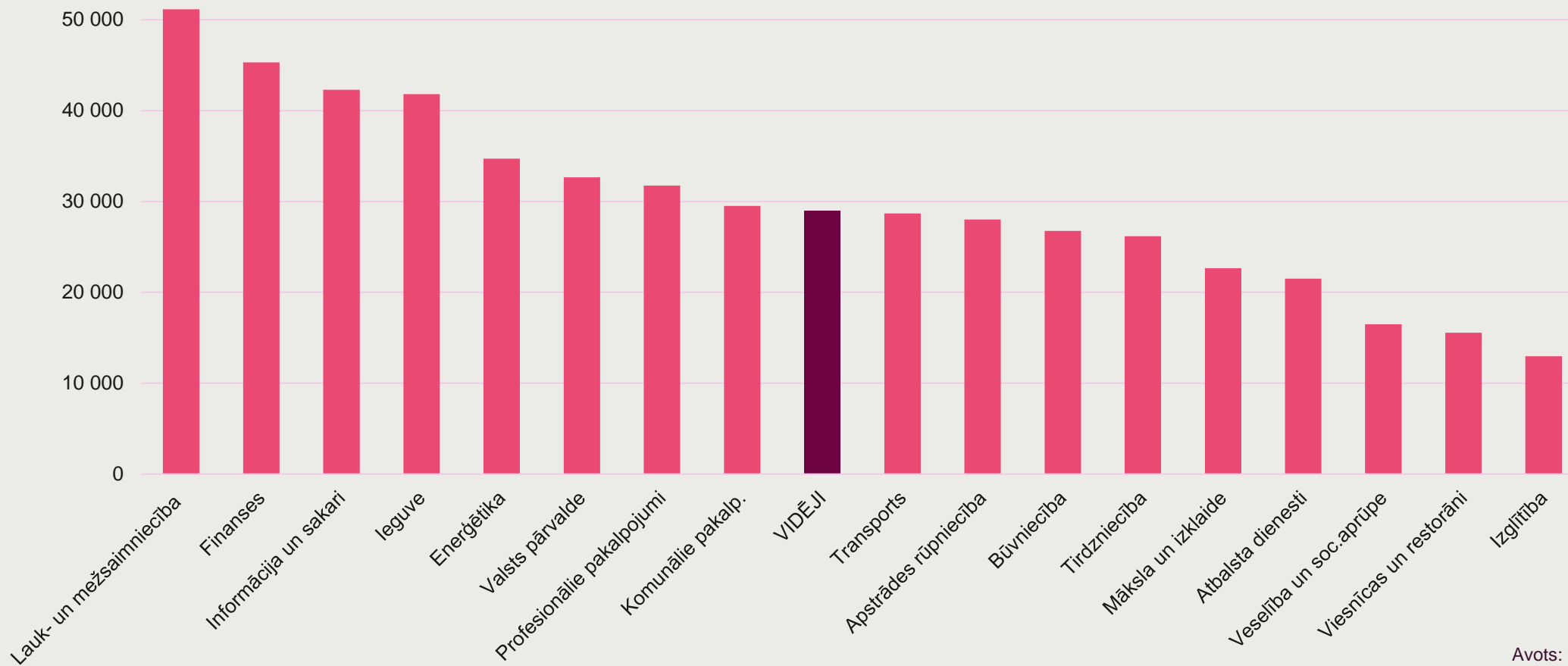
Nominālais darba ražīgums uz nostrādāto stundu, pirktspējas paritātes standartos, ES-27=100





# Viegli atšķirīgs skats uz ražīgumu nozarēs

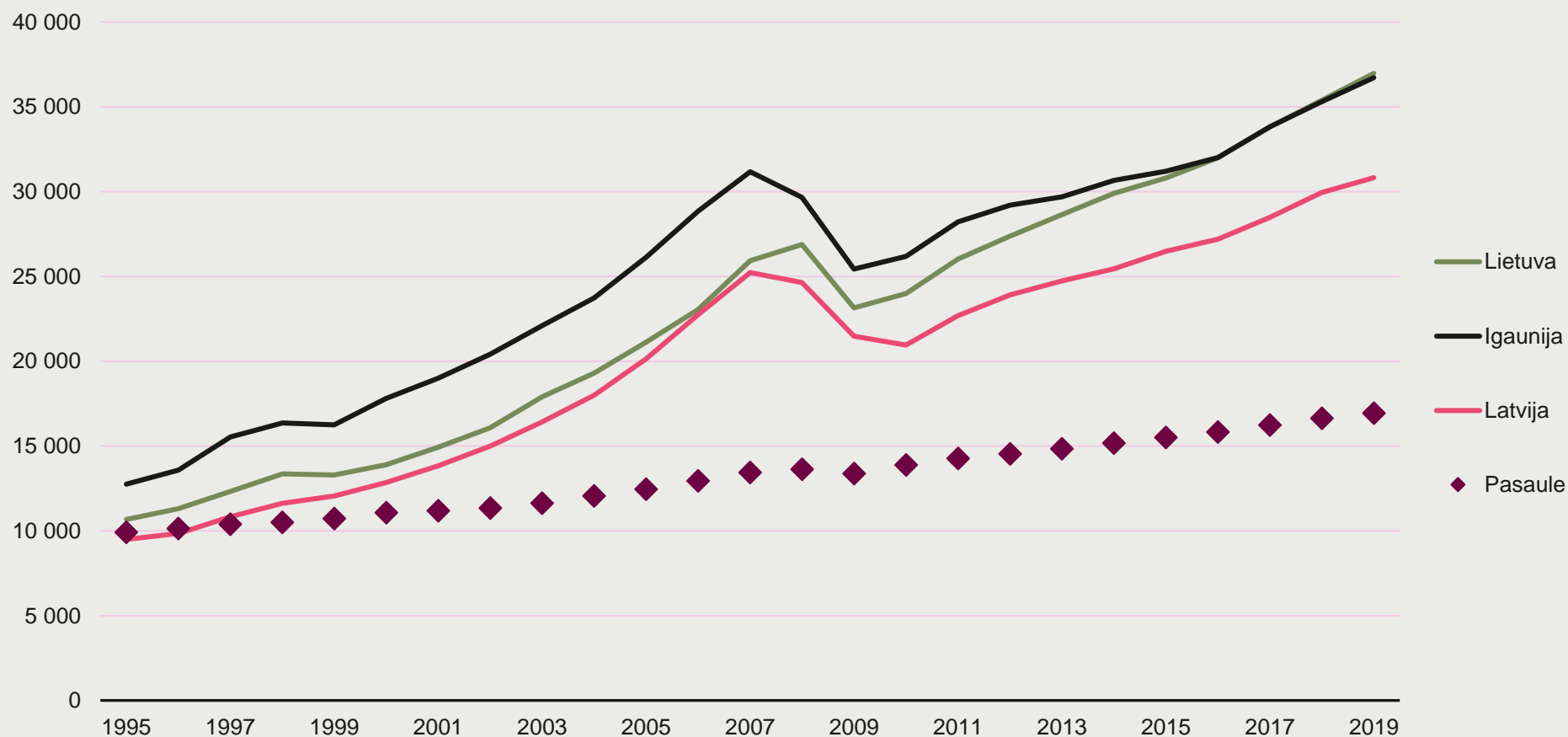
Nozaru pievienotā vērtība Latvijā eiro gadā uz strādājošo, balstoties uz IKP un aizņemto darbvietu skaita datiem, 2019. gads



# Lielsais konteksts

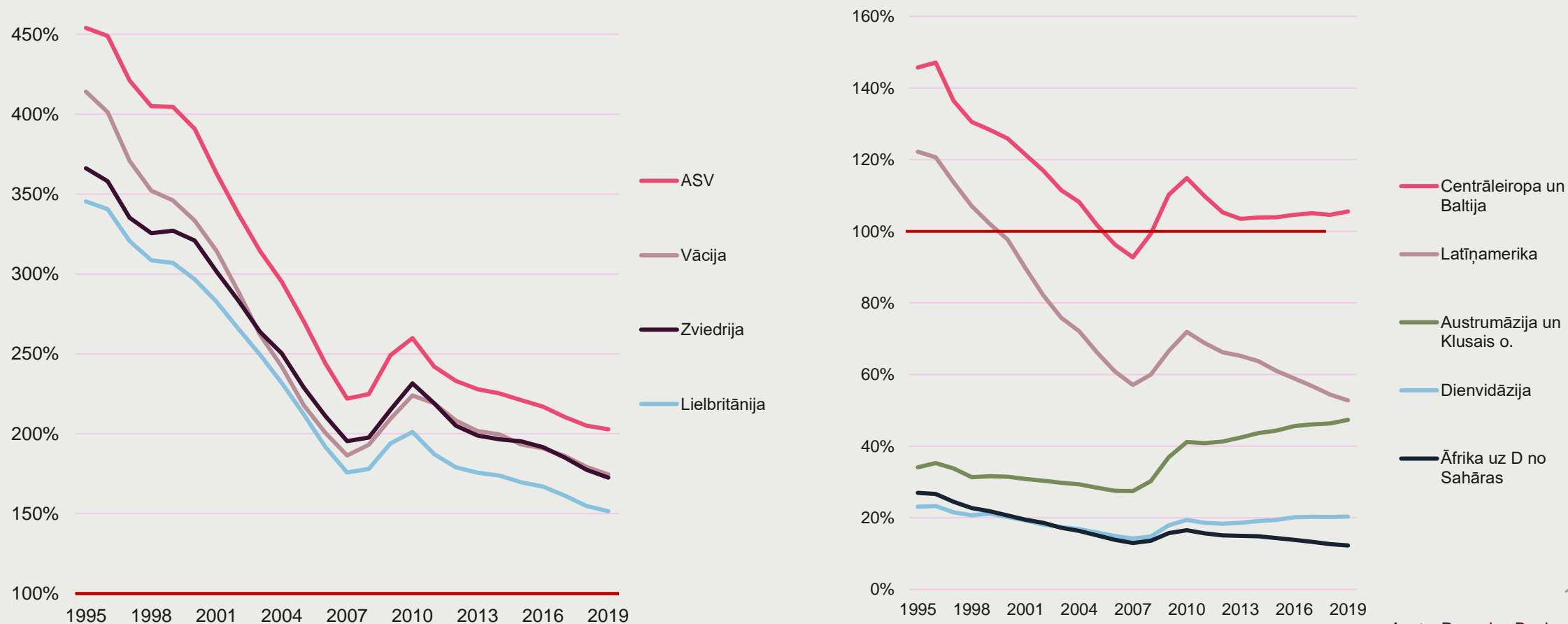
# Latvijas un Baltijas labklājība pasaules kontekstā

IKP uz iedzīvotāju konstantos 2017. gada starptautiskajos dolāros, Baltija un pasaule



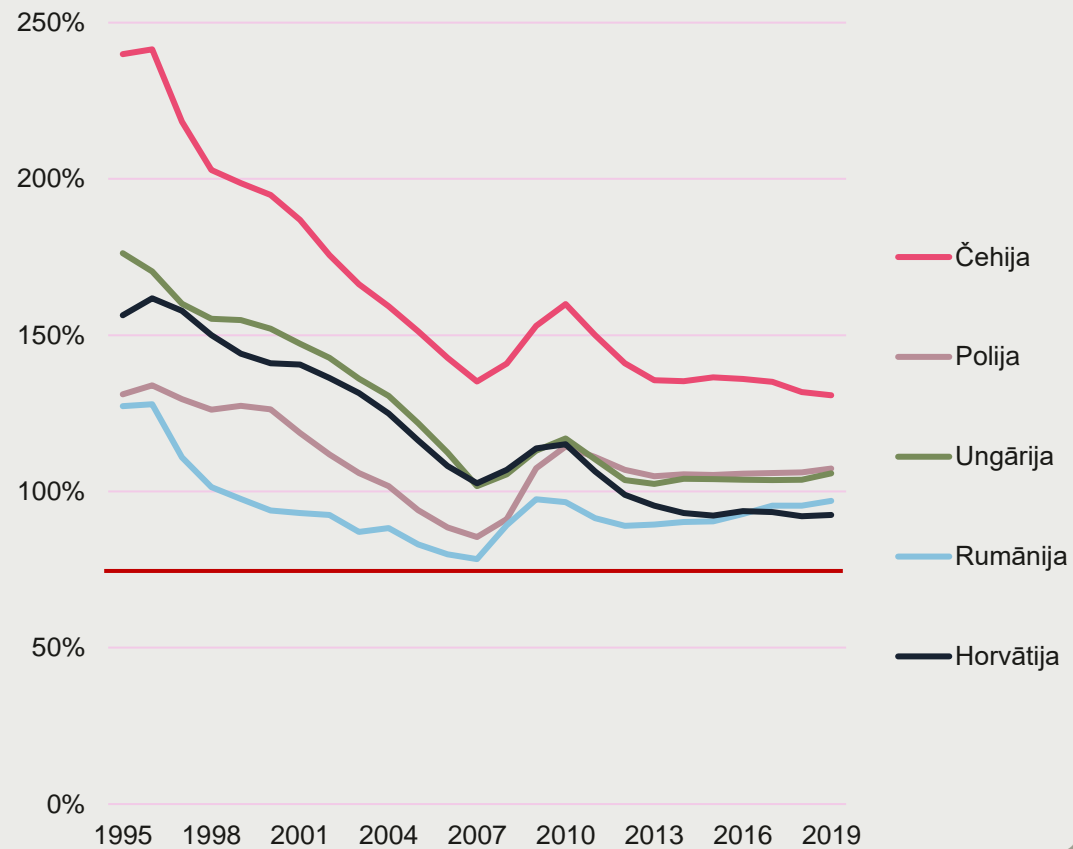
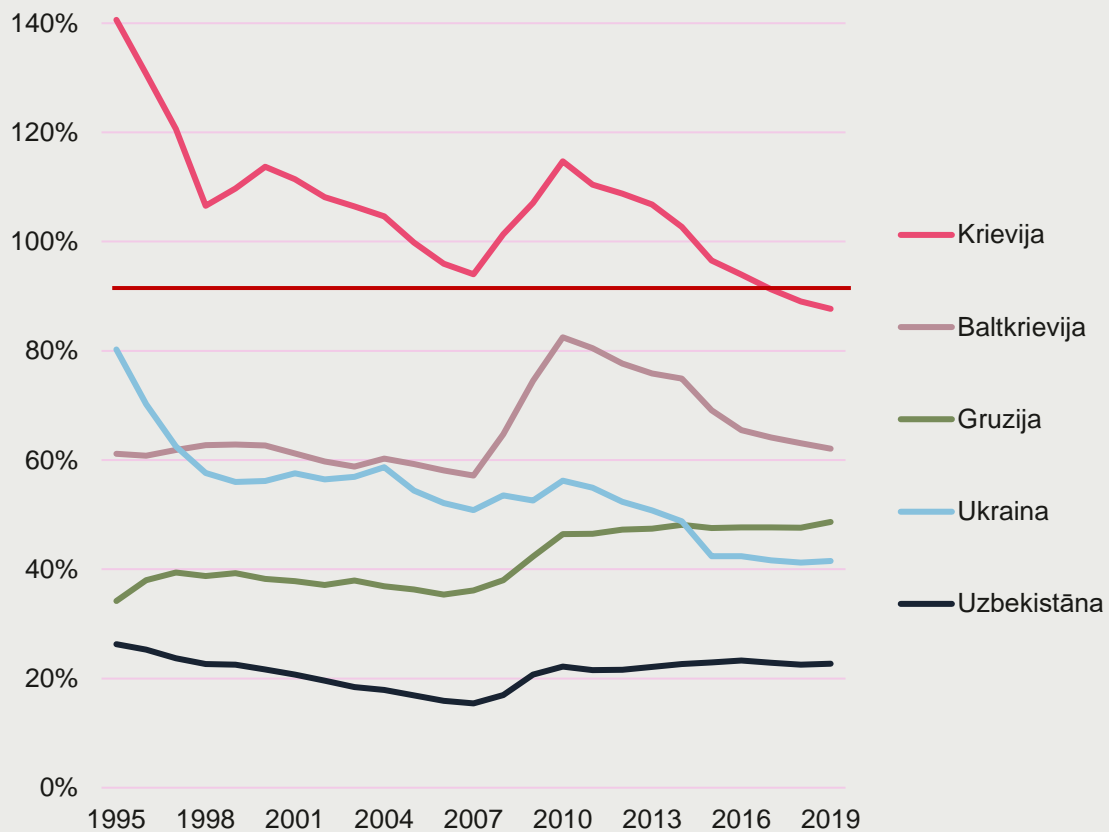
# Salīdzinājums ar bagātām un ne tik bagātām valstīm

Valstu un reģionu reālais IKP uz iedzīvotāju attiecībā pret Latviju



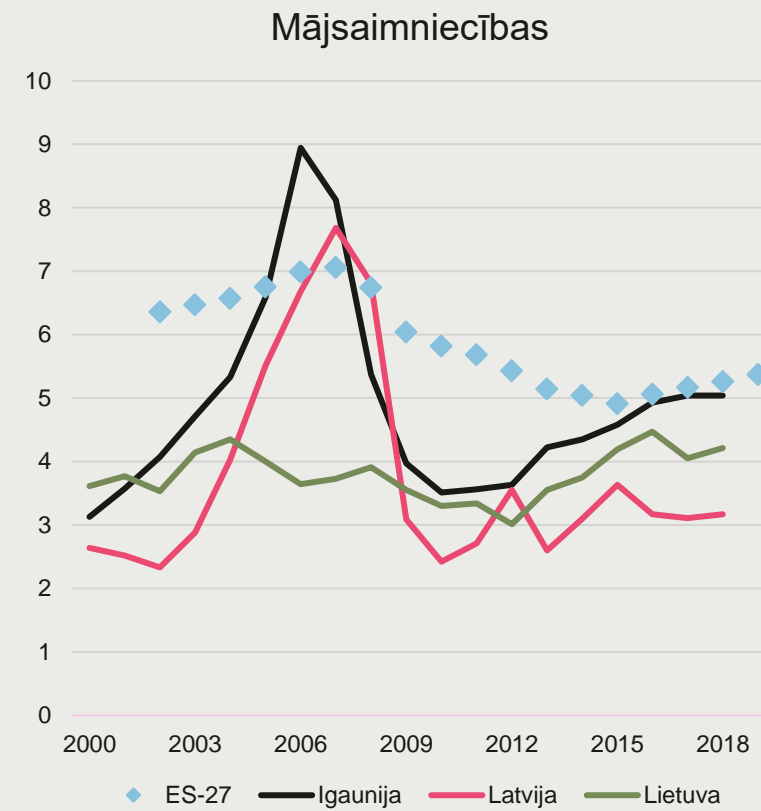
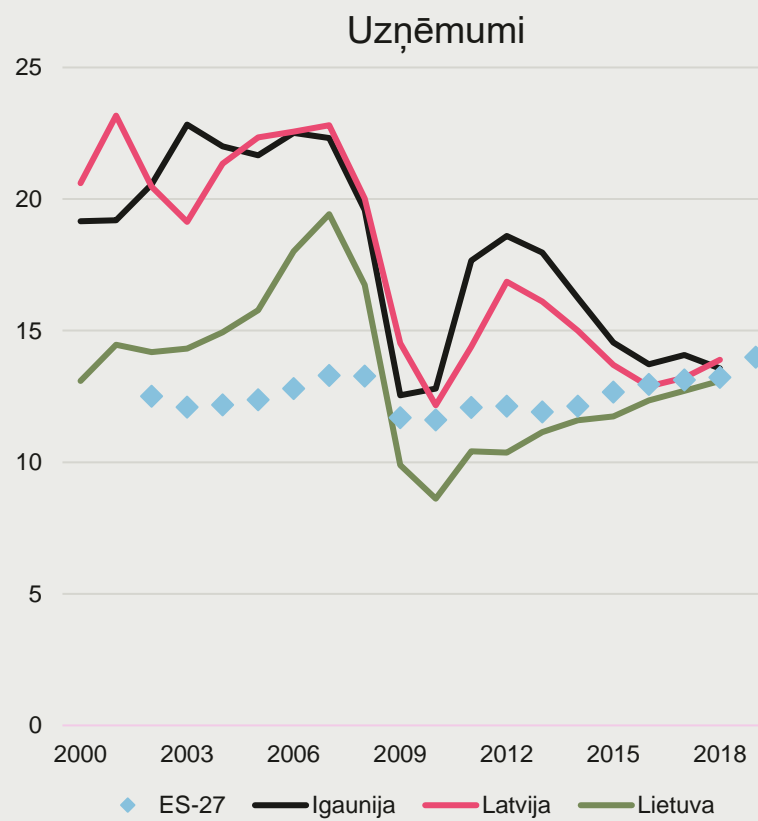
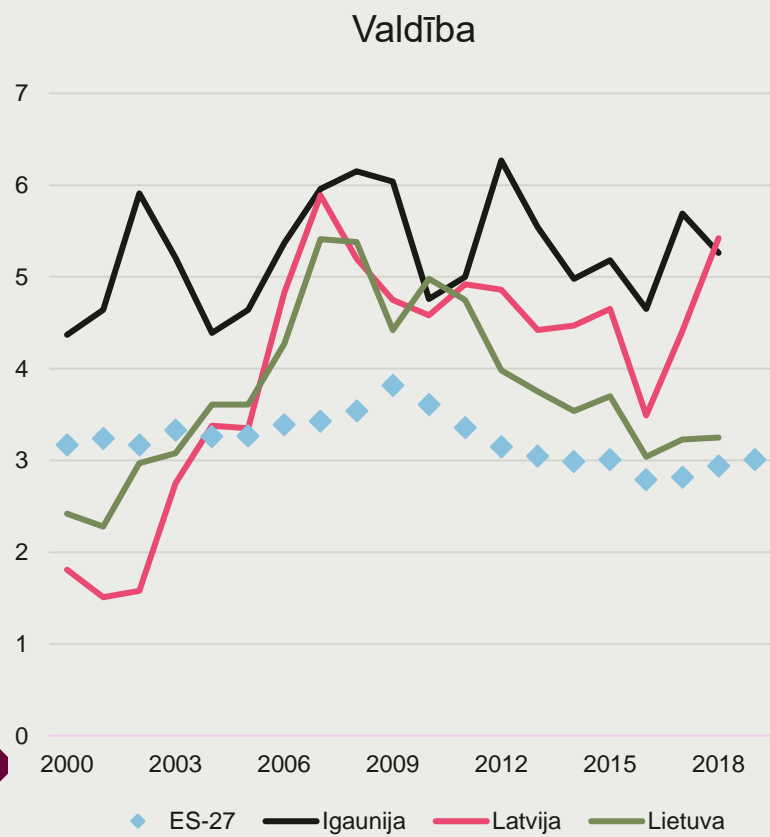
# Reiz šeit valdīja sociālisms ...

Valstu reālais IKP uz iedzīvotāju attiecībā pret Latviju, %



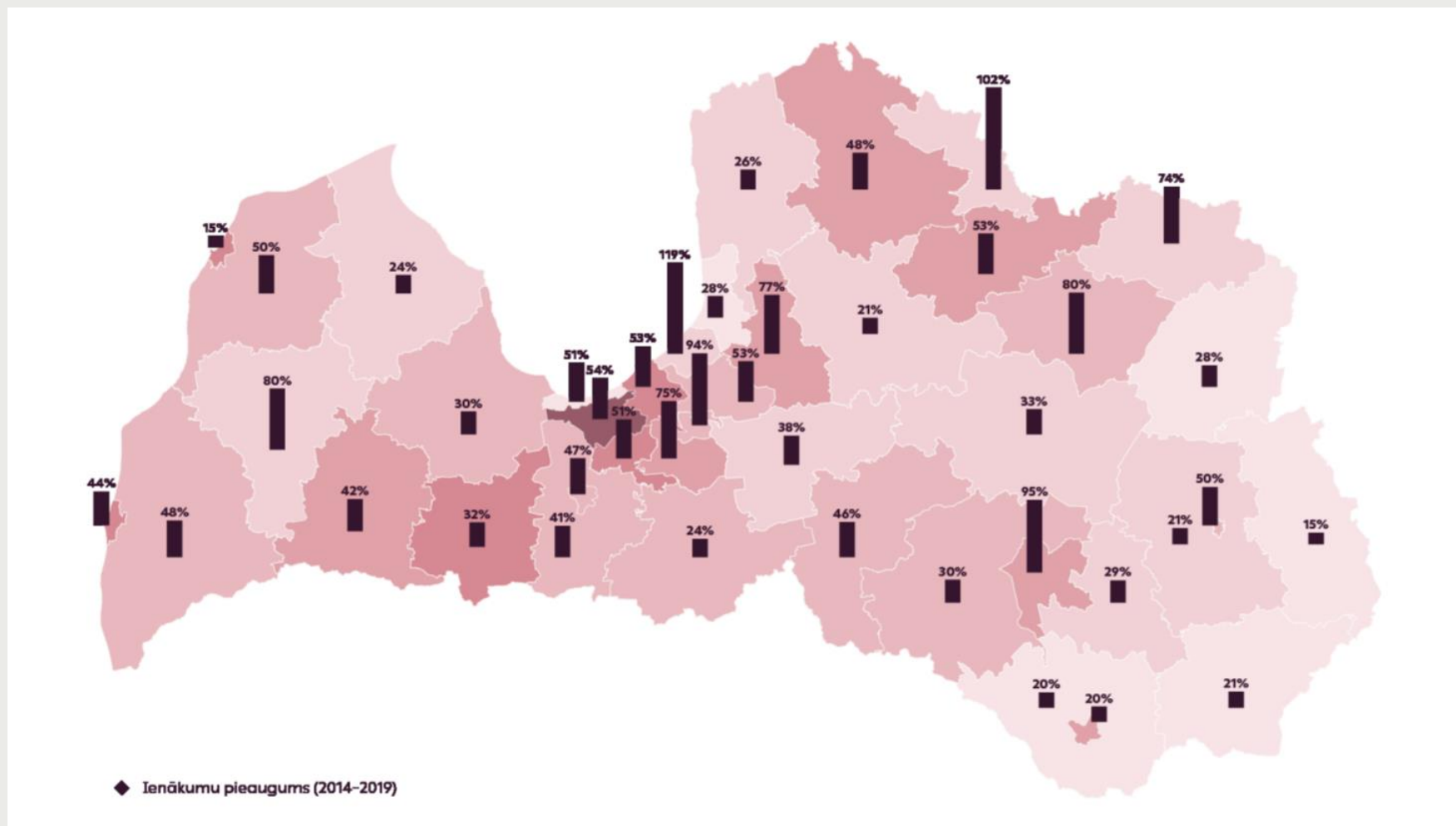
# Diezgan daudz investējam nākotnes attīstībā

Bruto pamatkapitāla veidošana, % no IKP



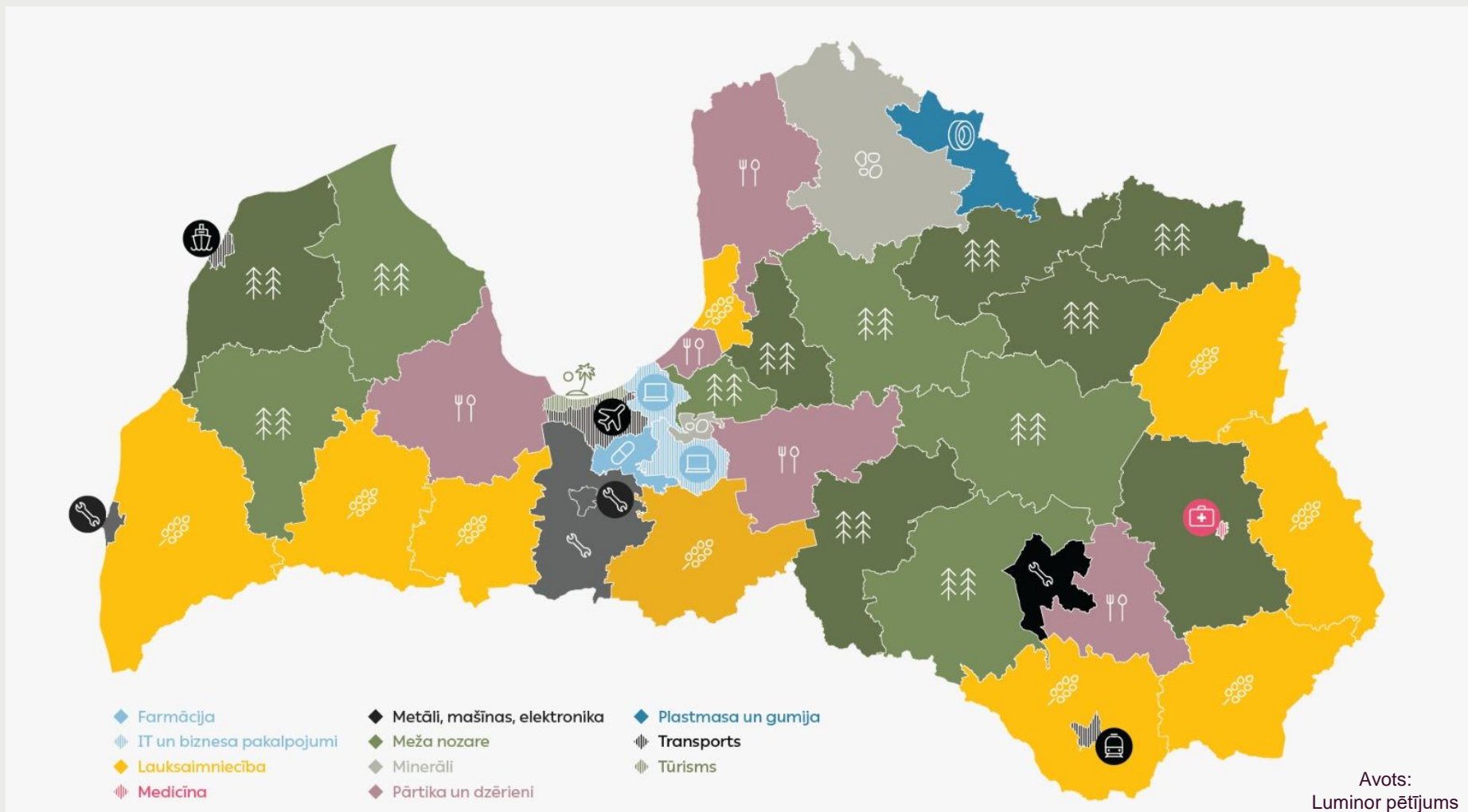
# Ir apvidi, kas ir pārtikuši un attīstās un ir tādi, kas ir «iesprūduši»

Luminor reģionu eksporta pētījumā aprēķinātā eksporta nozaru algu summa uz iedzīvotāju un tās izmaiņu temps 2014-2019.gadā



# Tā nav Latvijas dialektu karte

Lielākās eksporta nozares topošajos novados un pilsētās. Ja tumšāka krāsa, nozare veido >50%.





# Domnīcas Certus skats uz ceļu būves lomu ekonomikā



Valsts un pašvaldību budžeti katru gadu nodokļu veidā atgūst aptuveni 30 procentus no autoceļu infrastruktūras uzlabošanai piešķirtajiem līdzekļiem – 21 procentu no PVN, un 9 procentus no VSAO un IIN.



Pateicoties iespējai palielināt braukšanas vidējo ātrumu par 1 km/h valsts autoceļu remontdarbu rezultātā, autobraucēju laika ietaupījumi uz galvenajiem un reģionālajiem autoceļiem 2020. gadā lēšami aptuveni 2,1 milj. EUR lielos ieguvumos.



Kopējais valsts autoceļu lietotāju autotransporta ekspluatācijas izdevumu samazinājums, pateicoties 2020. gadā veiktajiem galveno un reģionālo autoceļu uzlabojumiem, būs vismaz 59 milj. EUR gadā.



Investīcijas valsts autoceļu infrastruktūrā 2020. gadā radīs vismaz 0,5 milj. EUR ieguvumu CO<sub>2</sub> emisiju samazināšanās dēļ.



Investīcijām autoceļu infrastruktūrā ir spēcīgs multiplikatora efekts. 303 milj. EUR, kas ir iztērēti ceļu remontam 2020. gadā, kopējais piensums Latvijas ekonomikā būs 818 milj. EUR

Paldies par uzmanību!