



LATVIJAS  
BŪVUZŅĒMĒJU  
PARTNĒRĪBA

DROŠĪBA  
KVALITĀTE  
ILGTSPĒJA

# 2020. GADA NOZĪMĪGĀKIE LATVIJAS BŪVNIECĪBAS PROJEKTI

Pārskats par būvobjektiem, kurus īstenojuši Latvijas Būvuzņēmēju partnerības biedri

DROŠĪBA KVALITĀTE ILGTSPĒJA



2020. gads būvniecībā ir pagājis Covid-19 ēnā, liekot vairāk resursus ieguldīt **drošas darba vides nodrošināšanā** būvlaukumos un loģistikas un piegāžu plānošanā. Lai arī darbu apjomu kāpums nav būtiski lielāks, **audzis kopējais apgrozījums.**

Neskatoties uz virkni izaicinājumu, redzam, ka būvnieki **spēj pildīt uzņemtas saistības**, nodod ekspluatācijā jaunas būves un joprojām **pandēmijas izplatības apstākļos ir viena no nozarēm, kas turpina darbu, reizē veidojot apgrozījumu un sildot ekonomiku.**



**Gints Miķelsons**

Latvijas Būvuzņēmēju partnerības vadītājs

**Būves  
Restaurācija  
Rekonstrukcija**

# SIA "ABORA"

“Ēkas pārbūve un pielāgošana Latvijas Republikas prokuratūras iestāžu vajadzībām”

**Atrašanās vieta:** Rīgā, Aspazijas bulvārī 7

**Pasūtītājs:** Valsts nekustamie īpašumi

**Būvnieks:** SIA "ABORA", projekta vadītājs Valērijs Terentjevs

**Arhitekts:** SIA "ARH-STADIJA", būvprojekta vadītājs Aldis Polis

**Izmaksas:** ~11 000 000 EUR

**Pielietojums:** biroja ēka

- 
- Būvuzņēmējs SIA "Apora", sekmīgi izmantojot BIM tehnoloģiju, **nama atjaunošanu pabeidza četrus mēnešus pirms termiņa.**
  - Rekonstrukcijas gaitā ēkai veikta pamatu pastiprināšana, pārsegumu pārbūve un pastiprināšana, jumta pārbūve, fasādes atjaunošana, telpu plānojuma maiņa, iekšējo un ārējo inženiertīklu izbūve, liftu izbūve, ēkas vadības un automatizācijas sistēmas izbūve, vēsturiskā interjera elementu restaurācija, teritorijas labiekārtošana, energoefektivitātes paaugstināšana.
  - leviesto energoefektivitātes risinājumu rezultātā **siltumenerģijas patēriņš ēkas apkurei samazinās aptuveni uz pusi.**
  - Šis ir **pirmais VNĪ īstenotais BIM pilotprojekts**, kurā gūta pārlicība par BIM tehnoloģiju izmantošanas priekšrocībām.



# SIA "ARČERS"

Olimpiskais centrs "Rēzekne"

**Atrašanās vieta:** Stacijas iela 30 B, Rēzekne  
**Arhitektu birojs** SIA "Rem Pro" / Iveta Stankeviča

**Izmaksas:** 18 500 000 EUR  
**Ekspluatācijā nodots:** 2020

---

- **Inovatīvas tehnoloģijas:** pateicoties automatizētai BMS tehnoloģijai, ēkas inženiertehniskās sistēmas, tai skaitā, apgaismojumu, ir iespējams vadīt attālināti.
- No uzstādītajām aukstumiekārtām **ar atgūto siltumu veic blakus uzbūvētajai ēkai atklātā peldbaseina apsildi.**

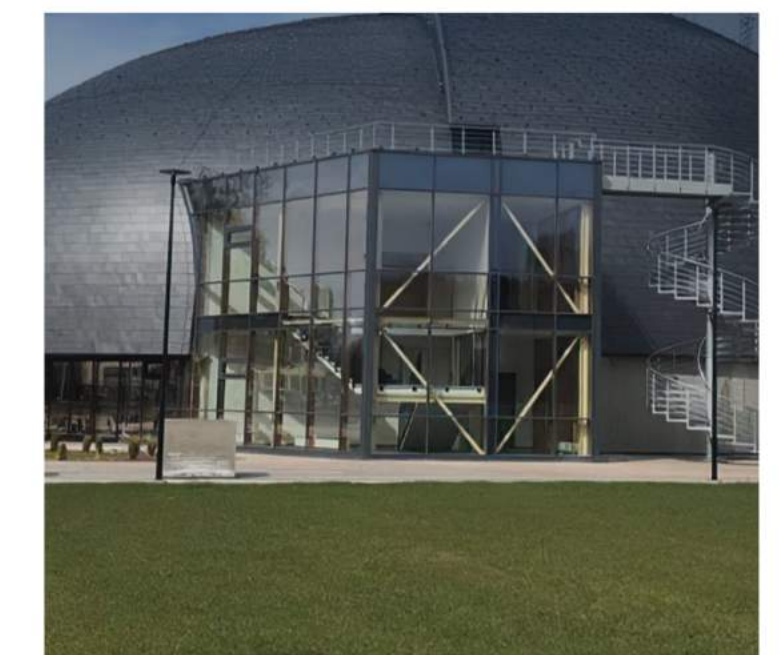
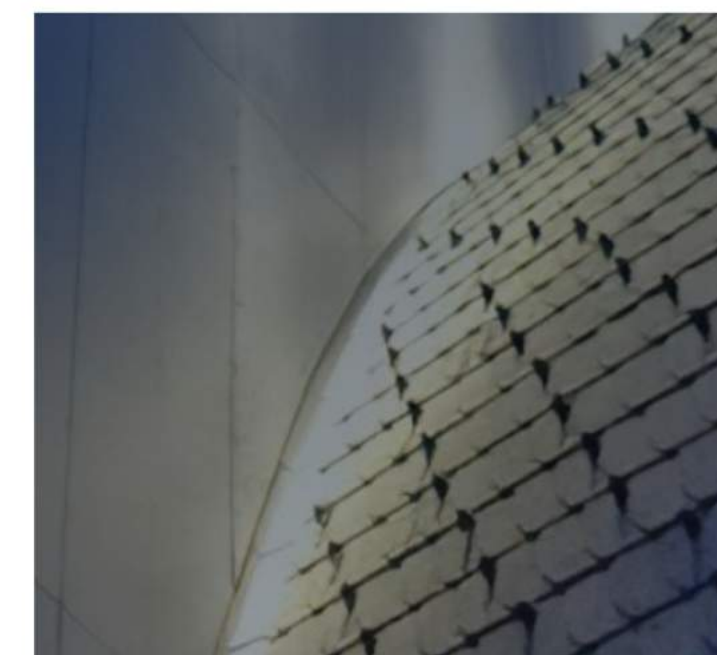


# SIA "ARČERS"

Stopiņu novada Kultūras centrs "Ulbrokas Pērle"

**Atrašanās vieta:** Institūta iela 3, Ulbroka  
**Arhitektu birojs** Krasts / Renāte Truševska  
**Izmaksas:** 12 000 000 EUR  
**Ekspluatācijā nodots:** 2020

- 
- Koncertzālei ir ovāla forma, kas būvniecības laikā prasīja izdomāt inovatīvu pieeju zāles akustikas risinājumiem. Lai realizētu šo ovālo formu, arī jumtam **būvējot šūnu karkasu tika pielietoti radoši, inovatīvi risinājumi**, lai to realizētu kvalitatīvi un efektīvi.
  - Speciālā laboratorijā tika pasūtīti un izveidoti **apkures un telpas dzesēšanas stiprinājumi atbilstoši tehniskajām prasībām, kas vienlaicīgi kalpo arī kā akustiskais vairogs**. Tas lielajā zālē ir ļoti būtiski, lai tajā varētu notikt augstvērtīgi muzikālie koncerti.



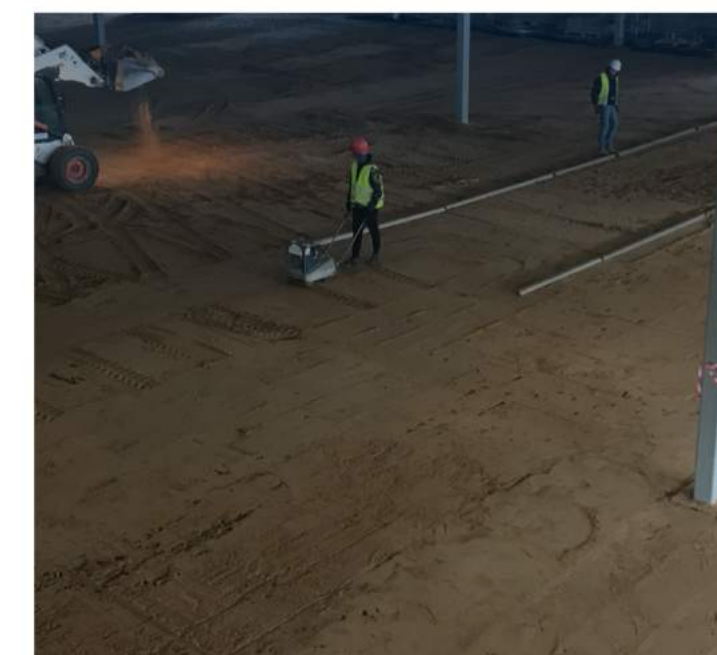
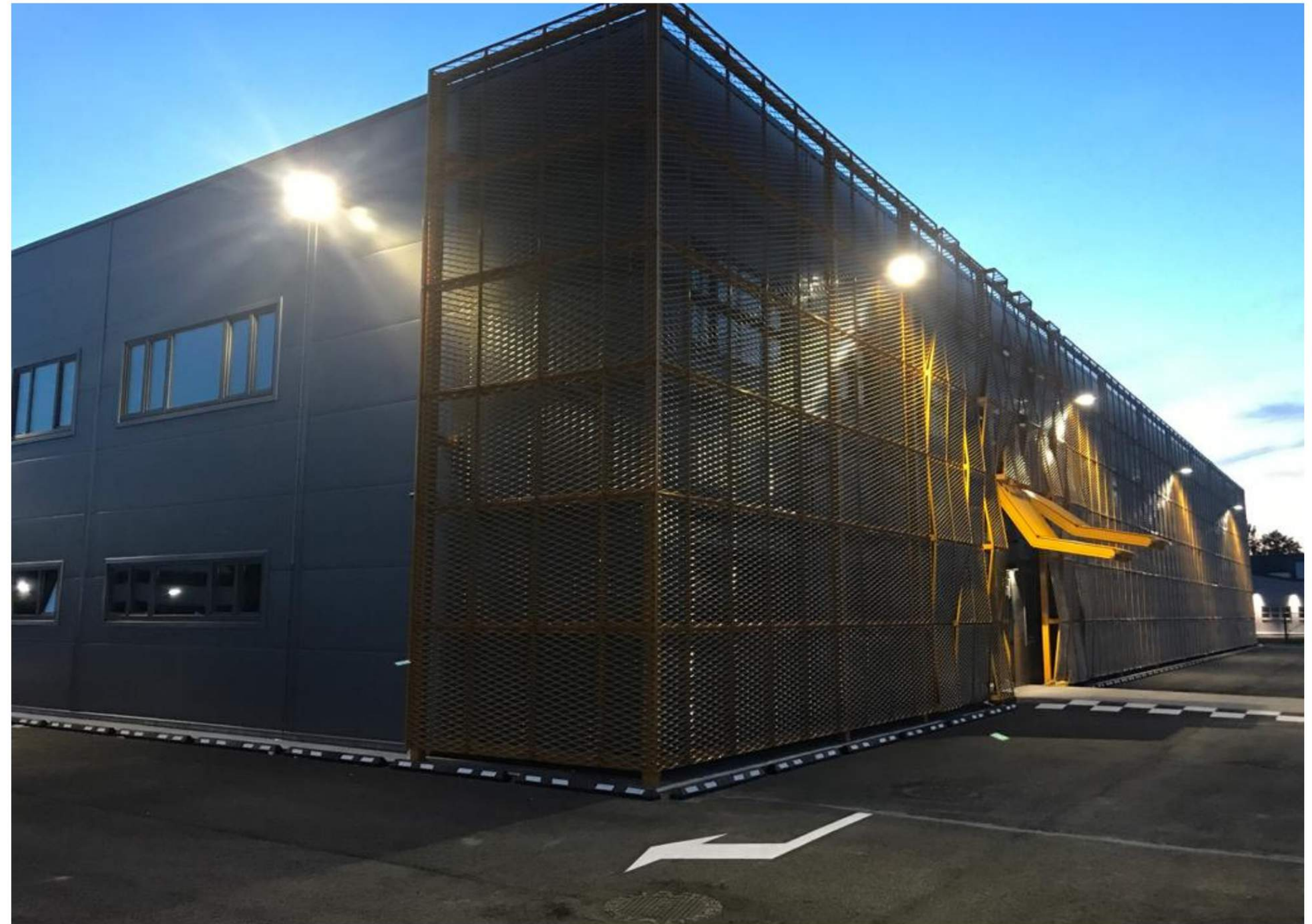
# SIA "ARČERS"

**Elektronisko sistēmu ražošanas ēka,**  
Ogres degradētās teritorijas revitalizācija.

**Atrašanās vieta:** Akmeņu iela 74, Ogre  
**Arhitektu birojs** SIA "NAMS" / Sergejs  
Ņikifirofs

**Izmaksas:** 6 700 000 EUR

**Ekspluatācijā nodots:** 2020



# AS "LNK INDUSTRIES" AS "RERE GRUPA" (PS "LNK, RERE")

Mežaparka Lielās estrādes pārbūves B posma B1 kārtas darbi

**Atrašanās vieta:** Ostas prospekts 11, Rīgā

**Būvnieks:** Pilnsabiedrība "LNK, RERE"

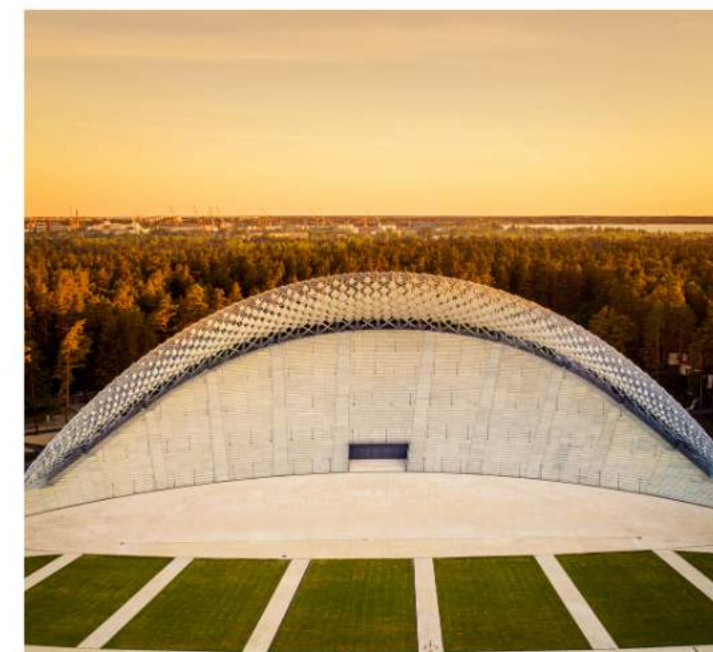
**Pasūtītājs:** Rīgas domes Īpašuma departaments

Arhitekti Juris Poga un Austra Mailītis

**Izmaksas:** 34 149 826 EUR (bez PVN)

**Ekspluatācijā nodots:** 2020. gada 21. maijā

- 
- Mežaparka Lielās estrādes B posma pirmās kārtas būvniecības darbu rezultātā, **tika izbūvēta jaunā estrādes ēka un kupols, kā arī tai pieguļošā infrastruktūra** – apsardzes objekts, inženiertehniskās sistēmas, apkārtesošo ceļu izbūve un veikti teritorijas labiekārtošanas darbi.
  - Sazaroto "koku rakstu" un pārējās metāla konstrukcijas, kas veidotas no 1766,4 tonnas metāla konstrukcijas. Unikālā konstrukcija ir veidota no kolonām un kopnēm un iestiepjas debesīs līdz 35,8 metriem. Metāla kopnēs ir iekārti **510 akustiskie vairogi**.
  - Tādējādi šis **objekts Eiropas mērogā ir atzīstams kā unikāls un šodien sarežģīts, kuram ir arī individuāls akustiskais risinājums.**





# AS "LNK INDUSTRIES"

Zinātnes un inovāciju centrs (Daudzfunkcionālās inovāciju centra jaunbūve, revitalizējot degradēto teritoriju būvniecība)

**Atrašanās vieta:** Rūpniecības iela 2, Ventspils

**Būvnieks:** Pilnsabiedrība "LNK Industries Group"

**Pasūtītājs:** "Komunālā pārvalde" Ventspils pilsētas pašvaldības iestāde

**Būvprojekta autors:** pilnsabiedrība "PS AMBRASAS PB"

Patlaban būvniecībā esošs objekts, būvniecību plānots pabeigt līdz 2021. gada beigām.

Izmaksas (būvniecības): 17 676 999 EUR (bez PVN)

- 
- Zinātnes centra ekspozīcijas daļas izvietoto galeriju platība aizņems 4485 m<sup>2</sup> no kopējās centram paredzētās platības 6270 m<sup>2</sup>, kas atradīsies ēkas pirmajā stāvā, bet Inovāciju centra platība aizņems 1785 m<sup>2</sup>.
  - Zinātnes centrā tiks izveidotas **izglītojošās interaktīvas ekspozīciju zāles, 93 eksponāti, zinātnes šovi, laboratorijas, konferenču telpas mācību klases, laboratorijas un tehniski radošās darbnīcas, kas apmeklētājiem būs pieejamas visos gadalaikos.**
  - Savukārt inovāciju centrā plānots attīstīt uzņēmējdarbību veicinošās aktivitātes, izveidot universālas biroja telpas jauno uzņēmēju piesaistei un atbalstam, jaunu darbavietu radīšanai.
  - Liela daļa no centra telpām tiks nodota komersantu – lielākoties informācijas tehnoloģiju jomā strādājošu uzņēmēju rīcībā.



# AS “RERE GRUPA”

Dobeles Livonijas ordeņa pils kapelas mūru konservācija un pārbūve

**Būvniecības ierosinātājs:** Dobeles novada pašvaldība  
**Projekta koncepcijas autors un vadošais arhitekts ir** Pēteris Blūms; projektu izstrādājis un autoruzraudzību nodrošina SIA “Konvents”

**Galvenais būvuzņēmējs:** būvdarbus, komplicētos konservācijas darbus veic PS “RERE Meistari 1”

**Būvuzraugs:** SIA “RS Būvnieks”

**Izmaksas:** 2 500 000 EUR (bez PVN)



- 
- Būvprojekts tiek realizēts ar galveno mērķi **nodrošināt Dobeles pilsdrupu turpmākās saglabāšanas ilglaicīgumu** un radīt jaunas iespējas pilsētas iedzīvotājiem, viesiem, tūrisma industrijai apzināt kultūras mantojumu, reģiona un pilsētas vēsturi, izmantot līdz šim ierobežotās Dobeles pils novietnes un kultūrvēsturiskā satura sociālās un publiskās iespējas.



# AS "RERE GRUPA"

Ogres novada centrālās bibliotēkas būvprojekta izstrāde,  
būvniecība un autoruzraudzība  
"Ilgtspējīgākais projekts 2020"

Būvniecības ierosinātājs: Ogres novada pašvaldība  
Ēkas plānojuma, kopējā tēla izstrāde: arhitekts Rūdis Rubenis  
Projekta autors: SIA "PBR"  
Galvenais būvuzņēmējs: SIA "RERE Būve"  
Būvuzraugs: SIA "Firma L4"  
Projekta būvniecības izmaksas: 7 800 000 EUR (bez PVN)

- 
- Jaunā būve kalpos kā **daudzfunkcionāls kultūrizglītības centrs** – ēkā tiks izvietota ne tikai Ogres Centrālā bibliotēka, bet arī Ogres novada Dzimtsarakstu nodaļa. Šis ir līdz šim Latvijā nebijis pasīvās ēkas būvniecības projekts ar **maksimāli zemu resursu patēriņu**.
  - Būvē paredzētas **energoefektīvas sistēmas un līmētas koka konstrukcijas**, kas ir viens no pirmajiem šāda materiāla un metodes pielietojumiem sabiedrisko ēku būvniecībā Latvijā.
  - Projekts **izstrādāts BIM platformā** un tiek īstenots **saskaņā ar BREEAM sertifikāciju**. Tāpēc šī ēka ierindojas starp ilgtspējīgas būvniecības paraugiem.



# AS "RERE GRUPA"

## Siguldas Jaunās pils pārbūve un restaurācija

**Būvniecības ierosinātājs:** Siguldas novada pašvaldība

**Projekta autors:** SIA L. Šmita darbnīca, SIA Arhitektes Ināras Caunītes birojs

**Galvenais būvuzņēmējs:** PS "RERE Būve 1"

**Būvuzraugs:** SIA "Firma L4"

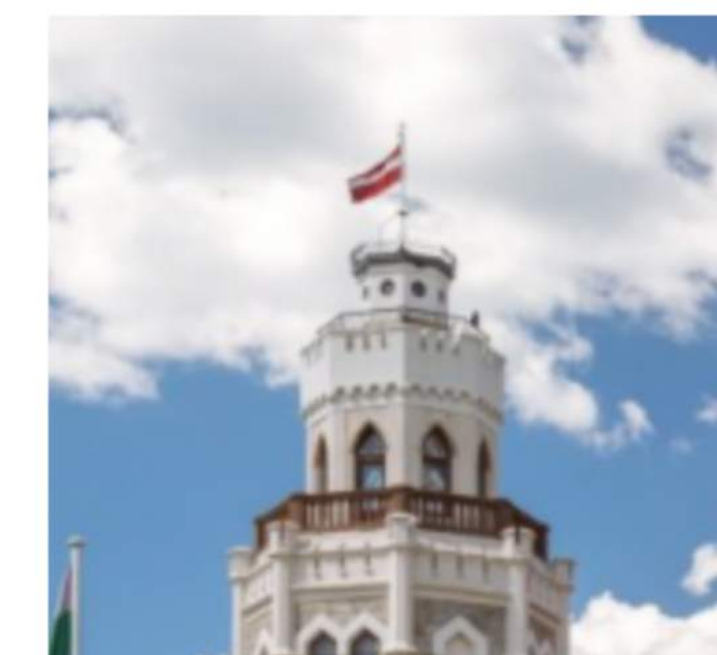
**Izmaksas:** 5 900 000 EUR (bez PVN)

- Siguldas Jaunā pils ir valsts nozīmes arhitektūras piemineklis, kas pirmās Latvijas Republikas neatkarības laikā pēc arhitekta Alfrēda Birkhāna veiktā pārbūves projekta tika atzīta par krāšņāko Rakstnieku pili Eiropā.

**Atbilstoši objekta arhitektūras kvalitātes prasībām iespēju robežās atjaunotas un saglabātas ēkas nesošās konstrukcijas, plānojuma struktūra, kā arī fasādes, interjers un apdare.** Telpu atjaunošana veikta saskaņā ar restaurācijas programmu, kas saskaņota ar Nacionālo kultūras mantojuma pārvaldi.

- Siguldas Jaunās pils pārbūves un restaurācijas darbu laikā veikti **fasādes atjaunošanas darbi, tostarp pils torņa fasāžu rekonstrukcija.** Paralēli tam veikta arī pils torņa iekštelpas koka vītņu kāpņu restaurācija, pils otrā stāva balkona atjaunošanas darbi, pils galvenās ieejas kāpņu un lieveņa izbūve. Tāpat pilnībā veikta jumta konstrukciju un seguma restaurācija. Pilī izbūvēta jauna ventilācijas un apkures sistēma.

- Pagrabstāvā ir uzbūvēts jauns grīdas segums, restaurētas sienas, pārbūvēti pārsegumi, izbūvētas starpsienas un veikti flīzēšanas darbi sanitārajos mezglos. Gan no torņa pils iekšpusē, gan ārpusē izbūvētas



# AS "RERE GRUPA"

Rīgas 1. slimnīcas rehabilitācijas klīnika

**Būvniecības ierosinātājs:** Rīgas domes Īpašuma departaments

**Arhitekts:** Anna Vasiļjeva

**Galvenais būvuzņēmējs:** PS "RERE Būve 1"

**Izmaksas:** 3 000 000 EUR (bez PVN)

- Rīgas 1. slimnīcas 14A korpusa ēka ir būvēta 1890. gadā un pēc atjaunošanas tā ir piemērota modernāko rehabilitācijas pakalpojumu sniegšanai gan pieaugušajiem, gan bērniem.

**Vēsturiskajā ēkai veikti fasādes atjaunošanas un restaurācijas darbi, tai skaitā atjaunoti vēsturiskie akšie lodziņi. Ēkai atjaunots jumts.**

- Iekštelpās veikta mūra velvju restaurācija uzgaidāmajā telpā un restaurētas oriģinālās čuguna kāpnes, kas pielīdzināmas Eifeļa torņa Parīzē izbūves tehnoloģijai un kvalitātei. Veikti griestu, sienu, grīdu izbūves un apdares darbi. Ēkai piebūvēts lifts.



# SIA “SKONTO BŪVE”

ORIGO - daudzstāvu darījumu iestāžu (veikalu, restorānu un biroju) ēka

**Atrašanās vieta:** Satekles ielā 2B, Rīga

**Arhitekts:** SIA “DEPO Projekts”, arhitekts Uldis Zanders

**Pielietojums:** 1230 Vairumtirdzniecības un mazumtirdzniecības ēkas

**Izmaksas:** 62 396 000 EUR (bez PVN)

- 
- Būves novietojums dzelzceļa aizsargjoslā pie pilsētas visintensīvākās satiksmes artērijas prasīja **specifiskus risinājumus** un izdomu, lai nodrošinātu ēkas konstrukciju izbūvi un būvlaukuma apgādi.
  - Jaunais komplekss projektēts un būvēts kā **energoefektīva celtnē, ievērojot Breeam (British Research Establishment Environmental Assessment Method) sertifikācijas procesa ilgtspējīgi būvētajām ēkām, nosacījumus.**



# SIA "VELVE"

**Bioloģiski noārdāmo atkritumu pārstrādes iekārtas izveide  
cieto sadzīves atkritumu poligonā "Getliņi"**

**Atrašanās vieta:** Kaudzīšu iela 57, Rumbula, Stopiņu novads

**Pasūtītājs:** SIA „Getliņi EKO”

**Ģenerāluzņēmējs:** PS "MRKV"

**Projektētājs:** SIA A.R.T. PROJEKTS

**Būvniecības periods:** 2018. GADA 8. OKTOBRIS – 2022.  
GADA 7. JANVĀRIS

**Projekta kopējās izmaksas:** 36 922 000 EUR

- 
- Objekta platība projektēšanas robežās ir 64 151 m<sup>2</sup>, apbūves laukums – 15 264 m<sup>2</sup>, ceļi un laukumi – 21 580 m<sup>2</sup>.
  - SIA "Velve" veic šādus darbus: līdz 2020. gada martam pilnībā **pabeigta projektēšana un notiek autoruzraudzība; pabeigta lielākā daļa zemes darbu un bioloģiskās sūkņu stacijas pamatu un bioloģisko atkritumu pagaidu krātuves ēkas Nr. 3 izbūve**, turpinās ceļu un laukumu izbūve, tehnoloģiskā aprīkojuma ēkas celtniecība, bioreaktoru un biomasas tuneļu ēku izbūve, pārstrādes masas šķirošanas ēkas celtniecība, ūdens apgādes un kanalizācijas ierīkošana un teritorijas elektroapgādes sagatavošana.



# SIA "VELVE"

## HOFT. ĒKAS REKONSTRUKCIJA UN DZĪVOJAMĀS ĒKAS JAUNBŪVE

**Atrašanās vieta:** Strēlnieku iela 5, Rīga

**Pasūtītājs:** SIA "R.EVOLUTION 21"

**Ģenerāluzņēmējs:** SIA "VELVE"

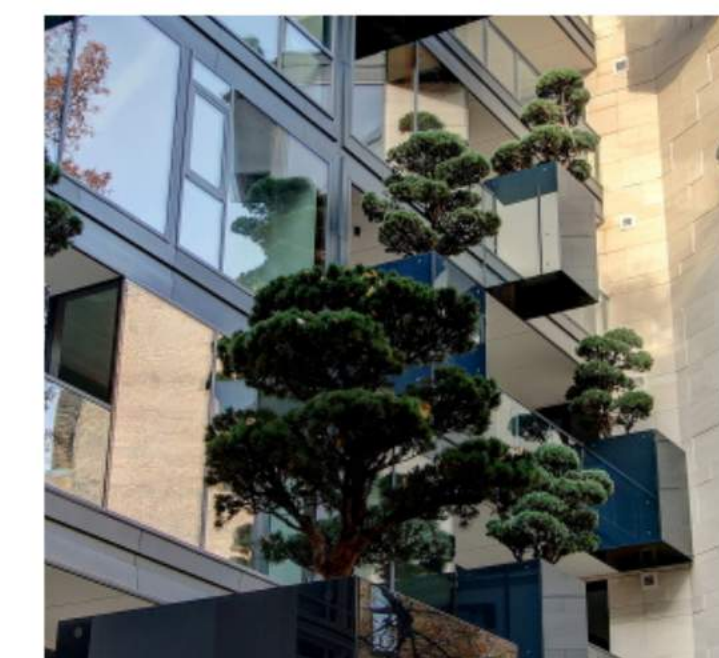
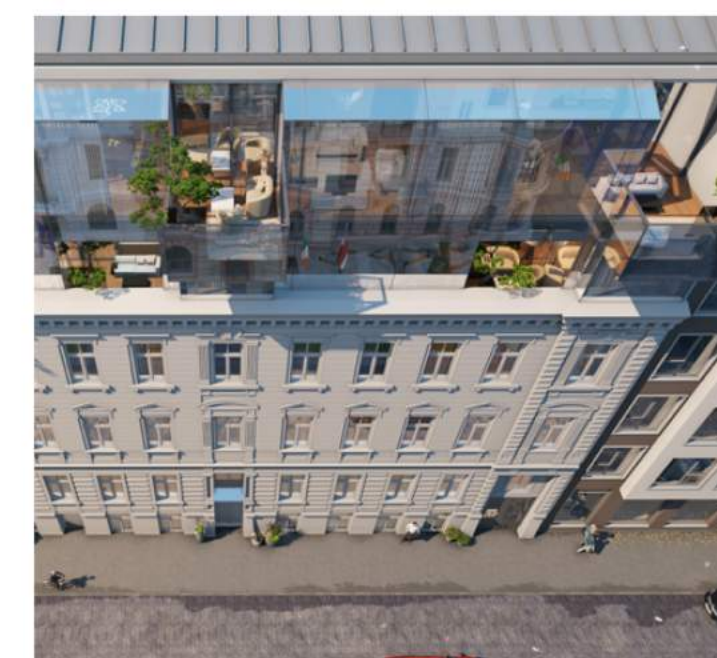
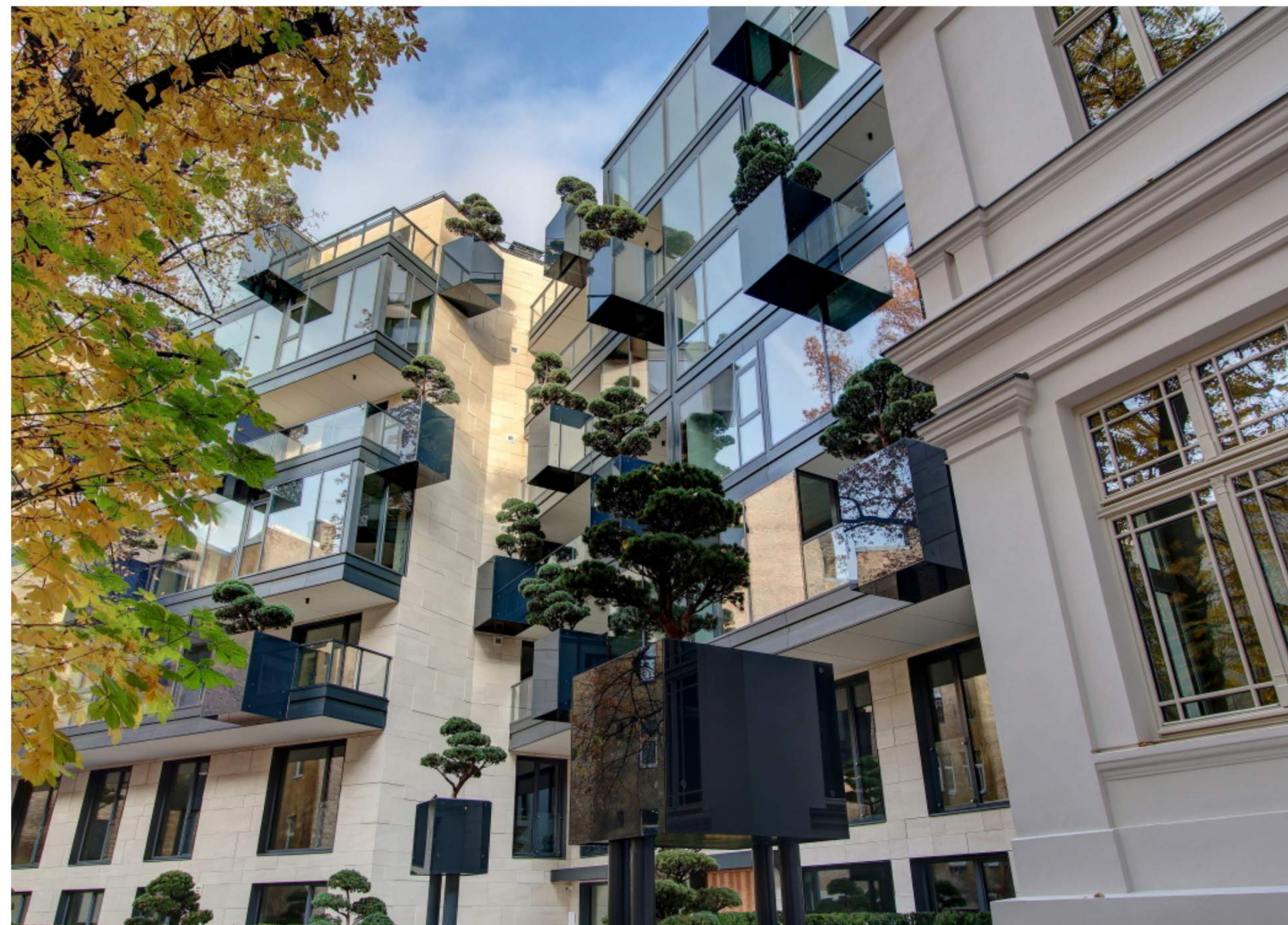
**Būvniecības periods:** 2017. gada decembris – 2020. gada decembris

**Objekta kopējā platība:** 8337 m<sup>2</sup>

**Arhitekti:** OPEN AD - Zane Tetere-Šulce, KROKS - Dita Lapiņa

**Līguma summa:** n/a

- 
- HOFT (House Of the Flying Trees) jeb "lidojošo koku" projektā VELVE veica Strēlnieku ielā 5 esošās ēkas rekonstrukciju, pastiprinot celtnes esošās konstrukcijas un virs restaurētās fasādes, ēkas augšējā stāvā izbūvējot vēl papildu divus, pilnībā stiklotus stāvus.
  - Gan ēkas stiklotajā stāvā, gan ēkas pagalma fasādē **speciāli konstruētās kastēs un terasēs iestādīti dažādi skujkoki:** ciedri, kalnu priedes, dažādi „bonsai” koku veidi. Projektā izbūvēta arī jauna ēka ar septiņiem virszemes stāviem un divstāvīgu pazemes stāvvietu.
  - HOFT projekts apvieno **vēsturisku arhitektūru ar mūsdienīgiem risinājumiem, ekskluzīviem apdares materiāliem un dabas elementiem.** Tas ir unikāls projekts, kur dabas, mākslas un dizaina elementiem ir noteicošā loma.





# SIA "VELVE"

Rīgas Stradiņa universitātes vēsturiskā staļļa pārbūve par muzeja ēku

**Atrašanās vieta:** Kronvalda bulvāris 9, Rīga

**Pasūtītājs:** Rīgas Stradiņa universitāte

**Ģenerāluzņēmējs:** SIA "VELVE"

**Būvniecības periods:** 2018. gada jūlijs - 2020. gada jūnijs

**Objekta kopējā platība:** 671,2 m<sup>2</sup>

**Arhitekti:** SIA "NAMS"

- 
- Darbu gaitā "Velve" veica vēsturiskā staļļa ēkas rekonstrukciju, tika izbūvēts muzeja ieejas vestibils ar recepciju, piebūve, plašs priekšpagalms, piebraucamie ceļi, autostāvvietas, velo novietne.
  - Kā galveno apjomu **saglabāja bijušo staļļa ēku, rekonstruēja vēsturiskos logus, sienas, kapiteļus**. Rekonstrukcijas ietvaros bija paredzēta visu iekšējo nesošo sienu demontāža, lai izveidotu iespējami plašas muzeja telpas, kas savienotas ar jaunajam piebūvē. **Paplašināts pagrabs zem visas vēsturiskās ēkas**, atbrīvojot telpu muzeja krātuvei un tehniskajām telpām.
  - Lai apvienotu jaunus apjomus ar detalizēto vēsturisko apjomu, tika **izstrādāta alumīnija – stikla profilu apdare, kas vienlaikus kalpo kā āra žalūzijas**. Šāds risinājums izmantots, lai panāktu iespējami caurspīdīgu vizuālo noformējumu, vienlaikus pasargājot ēku no pārkaršanas un muzeja eksponātus no pārlietu lielā dabiskā apgaismojuma.



**Infrastruktūra**

# SIA "BINDERS"

Vidzemes šosejas (A2) segas pārbūve posmā no Garkalnes līdz Sēnītes mezglam (25,5.-39,4. km)

Pasūtītājs: VAS "Latvijas Valsts ceļi"

Būvnieks: piegādātāju apvienība "Binders un A.C.B."

Projekts: SIA "Polyroad"

Līgumcena: 46,58 miljoni eiro

- 
- Būvdarbi notika gandrīz 14 km garā šosejas posmā abos virzienos, tādējādi **kopējais darbu apjoms aptvēra gandrīz 30 km.**
  - Abām brauktuvēm veikta segas pārbūve (pastiprināšana), atjaunoti arī deviņi ceļa pārvadi Sēnītes mezglā un pie Vangažiem, Straujupītes caurteka un gājēju tunelis pie "Sēnītes".
  - Ceļa sega pārbūvēta arī Valmieras šosejas (A3) sākumposmā un atjaunots segums uz tilta pār Gauju.
  - Būvdarbu laikā veikti **satiksmes organizācijas uzlabojumi**, lai radītu apstākļus kustības drošības stiprināšanai. Ceļš kopumā kļuvis komfortablāks un drošāks.



# SIA “BINDERS”

## 5. perona būvniecība lidostā “Rīga”

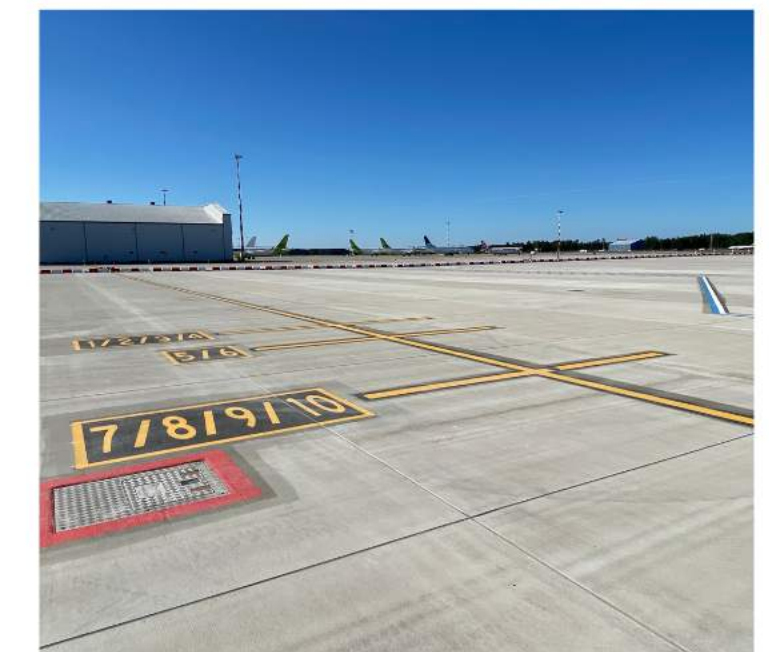
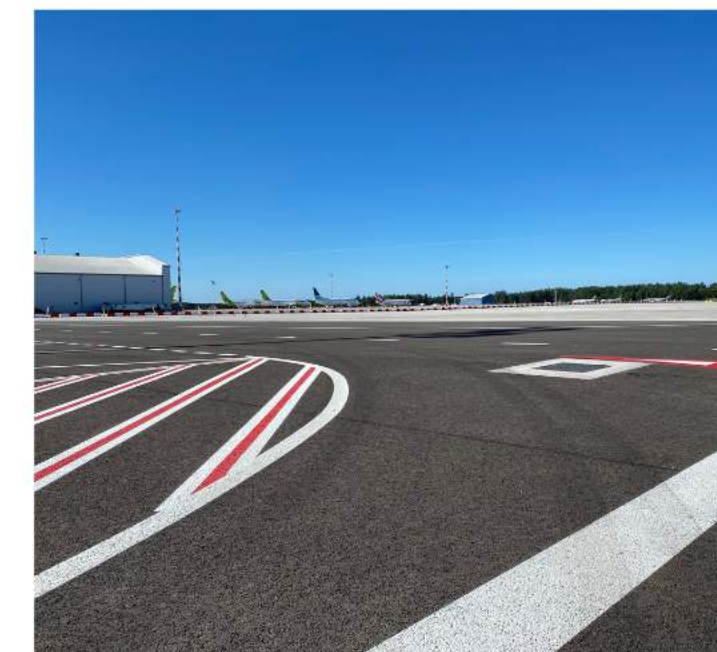
**Pasūtītājs:** VAS “Starptautiskā lidosta “Rīga””

**Būvniecības ģenerāluzņēmējs:** ceļu būves firma SIA “Binders”

**Projekts:** SIA “PRO VIA”

**Līgumcena:** 14 900 000 EUR

- 
- Līdz ar jaunās infrastruktūras izbūvi, lidostā darbu sācis specializētais kravu apkalpošanas perons, kas ļauj **palielināt kravas lidmašīnu uzņemšanas kapacitāti.**
  - Būvdarbu zona bija apmēram 95 000 m<sup>2</sup> liela teritorija lidlauka ziemeļu pusē, kur šobrīd **uzbūvēta speciāla infrastruktūra.** Tās parametri atbilst kravas un transporta lidmašīnu uzņemšanai un manevriem.
  - **Izbūvētas trīs lielfizelāžas gaisa kuģu stāvvietas, divi servisa apkalpošanas ceļi un manevrēšanas ceļš.**
  - Lidmašīnu peronam ir 42 cm biezs betona segums.



# SIA "BINDERS"

## Centra laukuma 1. un 2. kārtas būvniecība Ikšķilē

**Projekta īstenošanas mērķis:** satiksmes organizācijas pārveide pilsētas centrā

**Pasūtītājs:** Ikšķiles novada pašvaldība

**Projekts:** SIA "A Vide"

**Būvniecības ģenerāluzņēmējs:** ceļu būves firma SIA "Binders"

**Līgumcena:** 3 400 000 EUR

- 
- Ikšķilē tapis funkcionāli ērts laukums ar dažādiem interesantiem vides elementiem, bet šīs pilsētas daļas infrastruktūras pārbūves galvenais ieguvums ir **uzlabotā satiksmes organizācija pie Ikšķiles vidusskolas.**
  - Īstenojot Ikšķiles novada pašvaldības projektu, Skolas un Birzes ielas krustojumā izbūvēts rotācijas aplis, līdz tam pagarināta Peldu iela, kā arī daļēji pārbūvēta Birzes iela. Līdz ar to Ikšķiles centrā mainīta satiksmes organizācija.
  - **Gājējiem tagad ir iespēja ērti un droši nokļūt līdz Ikšķiles vidusskolai, Mūzikas un Mākslas skolai, Ikšķiles Tautas namam un estrādei. Visi pilsētai nozīmīgie objekti tagad iekļaujas gājēju zonā.**



# SIA "CEĻU PĀRVALDE"

Valsts reģionālā autoceļa P3 Garkalne –  
Alauksts posma km 0.00 – 0.85 un  
valsts vietējā autoceļa V46 Ādaži –  
Garkalne posma km 8.40 – 11.54  
pārbūve

Pasūtītājs: VAS "Latvijas Valsts ceļi"  
Līguma summa: 2 210 483 EUR (bez  
PVN)



# SIA "CEĻU PĀRVALDE"

Rūpnīcu ielas rekonstrukcija Olaines pilsētā

Pasūtītājs: Olaines novada pašvaldība  
Līguma summa: 1 115 286 EUR (bez PVN)



# SIA "CEĻU PĀRVALDE"

Sporta ielas seguma atjaunošana no  
Kr.Valdemāra ielas līdz Skanstes ielai

Pasūtītājs: Rīgas domes Satiksmes  
departaments

Līguma summa: 537 831 EUR (bez PVN)





# AS "LNK INDUSTRIES"

**Viadukta pār dzelzceļu Mažeiku pilsētā Algirdo ielā izbūve: viadukta pār dzelzceļu būvniecība valsts nozīmes novada ceļa Nr. 170 Mažeiki-Skoda 1,12 km un pieeju, kas pārklājas ar Algirdo ielu, kā arī Vakarų, Gamyklos ielas un Algirdo ielas krustojumu Mažeikų pilsētā ierīkošana (Lietuva)**

**Pasūtītājs:** "Lietuvos automobiliu keltu direkcija prie Susisiekimo ministterijos", "Mažeikiu rajono savivaldybes"

**Būvniecības dalībnieki:** partneru apvienība AB "EUROVIA LIETUVA", AS "LNK Industries", UAB "FIMA"

**Kopējās projekta Viadukta pār dzelzceļu Mažeiku pilsētā Algirdo ielā izbūve izmaksas:** 13 500 000 EUR + PVN.

**Objekts skaitļos:** 417 m viadukta garums, 7,5 m viadukta platums, 3,3 m gājēju daļas platums, garums 135 m, 764 pāļi, pāļu garums līdz 8,5 m, diametrs 300–600 mm, dzelzbetons: 6809 m<sup>3</sup>

-----

MLNK Industries darbi objektā + darbu gala izpildes termiņš:  
viadukta pār dzelzceļu izbūve: urbpāļu izbūve, monolīto dzelzsbetona konstrukciju betonēšana, metālu konstrukciju montāža utt.  
visu darbu izpildes termiņš – oktobra beigas (2020.g.);  
objekta nodošana ekspluatācijā plānota decembris (2020.g.)  
Viadukts pār dzelzceļu no ceļu satiksmes drošības uzlabošanas viedokļa ir **nozīmīgs infrastruktūras objekts Mažeikos. Viaduktu veido divjoslu autoceļa daļa un gājēju daļa, kas aprīkota ar liftiem un kāpnēm.**



# AS "RERE GRUPA"

Loka maģistrāles rekonstrukcija posmā no Kalnciema ceļa līdz Jelgavas pilsētas administratīvajai robežai

Būvniecības ierosinātājs: Jelgavas pilsētas pašvaldība

Būvniecības procesa vadītājs: JPPI Pilsētsaimniecība

Arhitekts: SIA "3C"

Galvenais būvuzņēmējs: PS "RERE Vide-Hidrostatyba"

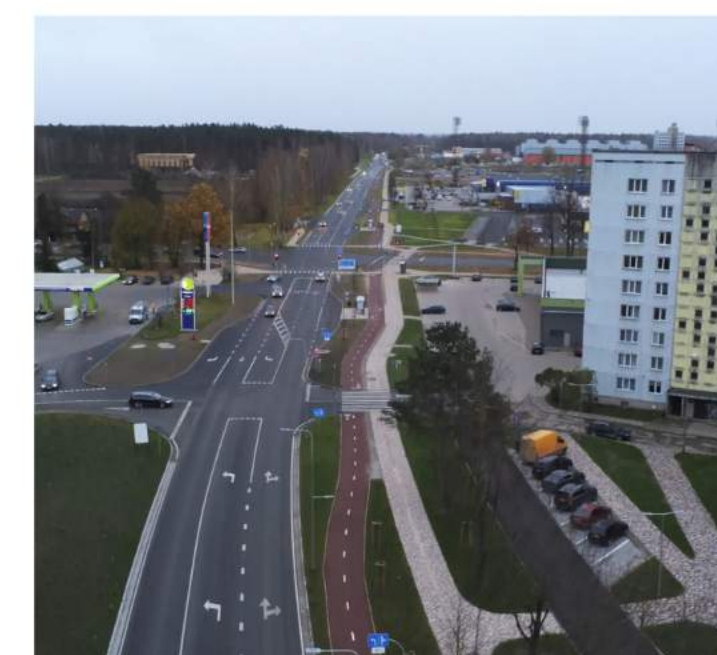
Būvuzraugs: SIA "Firma L4"

Izmaksas: 17 600 000 EUR (bez PVN)

- Šogad noslēgusies divus gadus ilgusī 4,7 kilometrus garās tranzīta ielas rekonstrukcija. Šis ir **viens no pilsētas lielākajiem un finansiāli apjomīgākajiem būvniecības projektiem**, kas ir būtisks solis pilsētas tālākajā attīstībā, izbūvējot iecerēto ziemeļu apvedceļu, ko veidos Loka maģistrāle, perspektīvais ziemeļu šķērsojums pāri Lielupei un Driksai un Atmodas iela.

- Rekonstruētā Loka maģistrāle ir **mūsdienīga un droša intensīvai satiksmes plūsmai** – tajā izbūvēti četri jauni rotācijas apļi, pilnībā atjaunots pārvads pār dzelzceļu, izbūvētas pazemes un virszemes inženiertehniskās komunikācijas, kā arī izveidotas ietves un veloceliņi visas ielas garumā.

- Projekta laikā pārbūvēti lietus ūdens kanalizācijas tīkli, sadzīves kanalizācijas tīkli, ūdensvada tīkli, apgaismojuma tīkli, kā arī optiskie un elektroapgādes tīkli, luksoforu un gāzes apgādes tīkli. Visā maģistrāles garumā veikti teritorijas labiekārtošanas darbi, ietverot nogāžu



# AS “RERE GRUPA”

Rail Baltica Rīgas dzelzceļa tilta,  
uzbēruma un Rīgas Centrālās pasažieru  
stacijas kompleksās apbūves  
būvprojekta izstrāde un būvdarbi.

**Būvniecības ierosinātājs:** SIA “Eiropas  
Dzelzceļa Līnijas”

**Būvuzraugs:** EGIS RAIL SA, DB  
Engineering & Consulting GmbH EGIS  
Batiments International

**Būvprojekta autors, autoruzraugs,  
galvenais būvuzņēmējs:** PS “BERERIX”

Šobrīd būvniecības procesā





LATVIJAS  
BŪVUZŅĒMĒJU  
PARTNĒRĪBA

DROŠĪBA  
KVALITĀTE  
ILGTSPĒJA

Latvijas Būvuzņēmēju partnerība saka lielu paldies par būšanu kopā izaicinājumā laikā!

**Uz jaunām kopīgām nozares virsotnēm 2021. gadā!**